

# 光が丘公民館の現状について

---

# 光が丘公民館の概要について

- 所在地 相模原市中央区並木4－7－9
- 開館日 昭和60年4月1日（昭和52年4月1日設置）
- 災害対策 現地対策班、風水害時避難場所
- 管区の人口（R7.4.1現在） 16,365人（旧市域20位）
- 管区の区域  
光が丘1～3丁目、並木1～4丁目、青葉1～3丁目、  
緑が丘1～2丁目
- 登録団体数（R7.4.1現在） 154団体（旧市域18位）
- 延床面積 1,063.97㎡
- 貸室面積 447.36㎡（6室）
- 駐車場台数 22台
- 利用状況（令和6年度）



	貸館利用状況			図書室利用状況		
	利用団体数	利用率	利用人数	蔵書総数	貸出者数	貸出冊数
光が丘 （旧市域順位）	3,519団体 （17位）	48.0% （9位）	41,246人 （13位）	14,508冊 （17位）	6,196人 （17位）	18,354冊 （17位）
旧市域平均	4,313団体	45.7%	46,639人	15,863冊	9,724人	30,521冊

※旧市域の公民館は23館（図書室設置は19館）

# 光が丘公民館振興計画について

## 基本理念

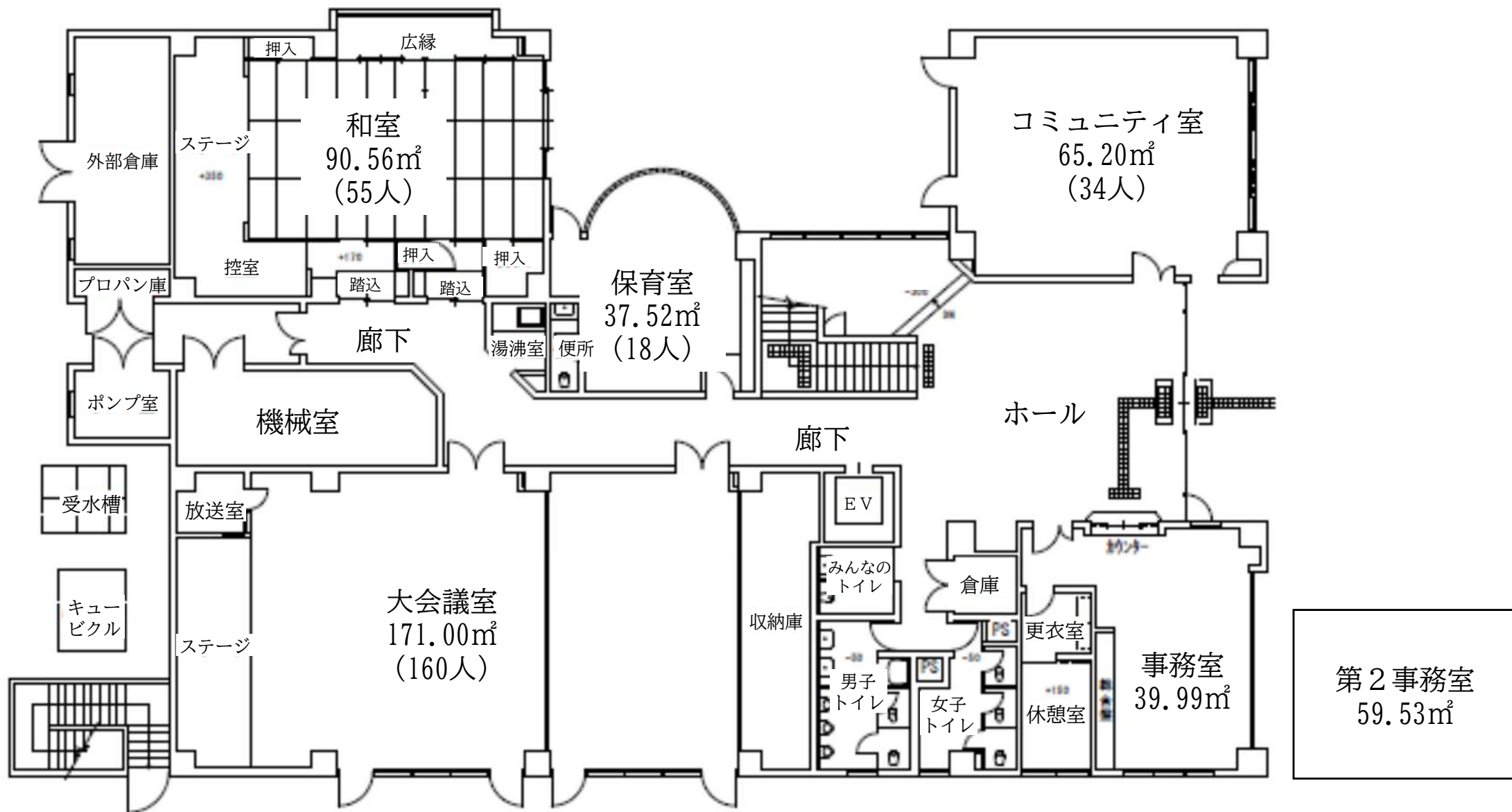
### <みつばの誓い>

- ① 『生涯学習の場』として、子どもから高齢者まで誰もが、個性や感性を伸ばし、教養を豊かにし、生きがいを創造したり、文化を育む環境づくりに努めます。
- ② 『ときめきの場』として、自然や文化・芸術、スポーツにふれ、美しいものに感動したり、その素晴らしさを体験できる事業づくりに努めます。
- ③ 『ふれあいの場』として、互いに認め合い、共に生きていこうとする仲間づくりと誰もが気軽に企画や事業に参加できる親しみやすい雰囲気づくりに努めます。

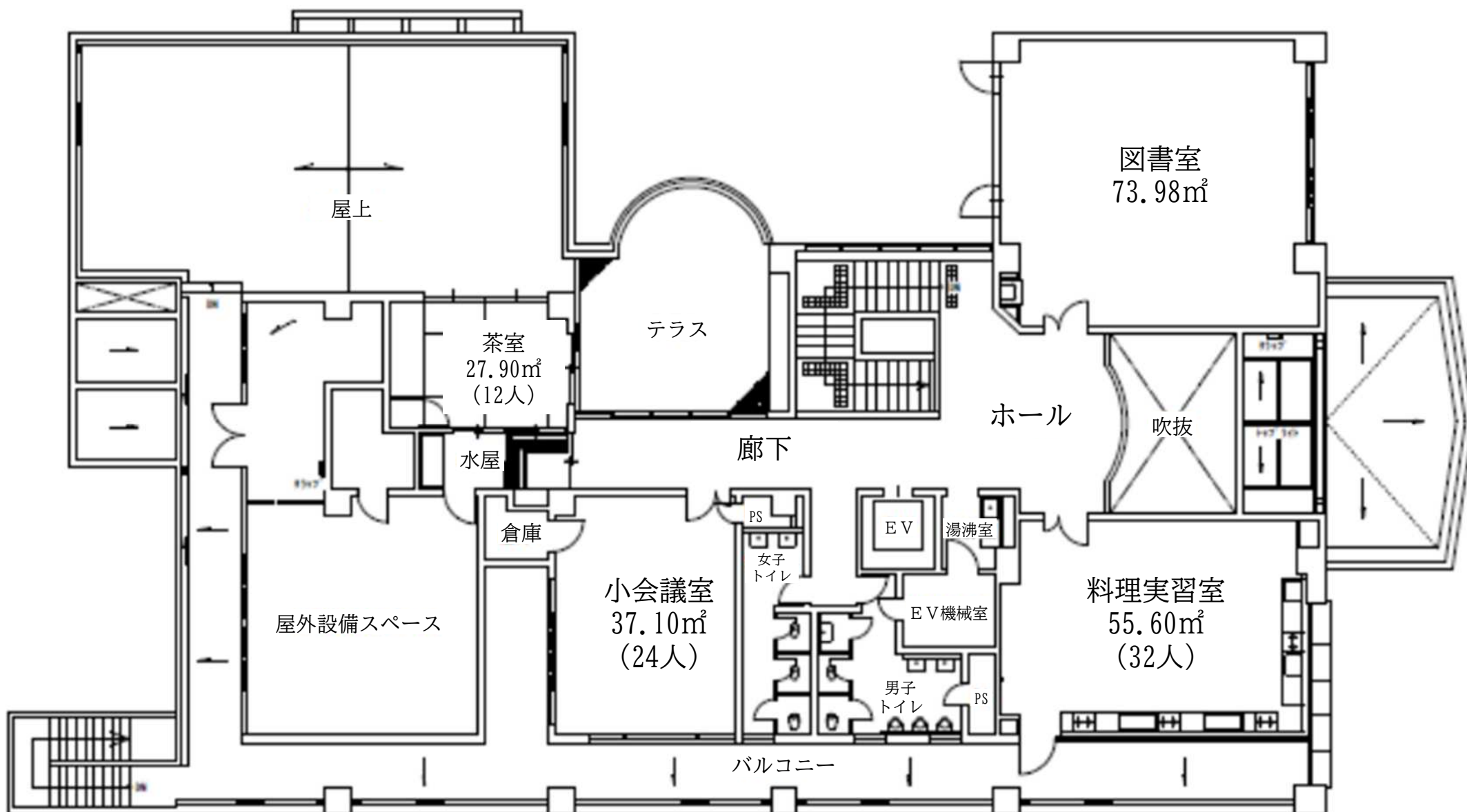
## 重点目標（抜粋）

- 4 利用しやすい施設や設備の充実を図ります
  - （１）利用者が安全で安心して利用できることを重視した施設や設備の充実に取り組んでいきます。
  - （２）利用者及び利用団体協議会と協働し、より利用しやすい公民館づくりの実現に向けた管理運営を行います。

# 1 階配置図



## 2階配置図



# 光が丘公民館貸室の利用等状況

## 令和6年度利用実績

時間区分		総コマ数	利用コマ数	稼働率	利用者数	平均利用者数
平日	午前	1,715	961	56.0%	8,439	9
	午後	2,205	1,111	50.4%	9,897	9
	夜間	2,205	476	21.6%	5,933	12
土日祝日	午前	707	434	61.4%	7,974	18
	午後	909	512	56.3%	10,087	20
	夜間	909	347	38.2%	6,678	19
合計		8,650	3,841	44.4%	49,008	13

利用内容	利用コマ数	利用割合
会議、学習、娯楽（将棋、麻雀等）	1,258	39.5%
スポーツ（卓球、空手等）	216	6.8%
手芸、工作、絵画、書道等	243	7.6%
音楽（歌唱、演奏）	519	16.3%
ダンス、体操、演劇	800	25.1%
調理（こども食堂、教室等）	95	3.0%
茶道、華道	33	1.0%
点検、修繕等	21	0.7%



※「コマ」・・・利用区分の1区分を指す（大会議室・和室は1日5コマ、他の諸室は1日3コマ）  
 ※連続して複数のコマを利用する場合の利用者数はそれぞれのコマのカウントしており、上記の利用者数と実際の利用者数は一致しない。  
 ※稼働率は点検等を含む数字であるため、使用率とは一致しない。

# 大会議室の利用等状況

## ■ 基本情報

部屋名	大会議室
面積	171.00m <sup>2</sup>
定員	160人
使用料	500円（1時間あたり）
主な利用用途	各種会議などに利用できます。



## ■ 令和6年度利用実績

時間区分		総コマ数	利用コマ数	稼働率	利用者数	平均利用者数
平日	午前	245	153	62.4%	2,692	18
	午後①	245	203	82.9%	3,760	19
	午後②	245	71	29.0%	1,207	17
	夜間①	245	91	37.1%	1,911	21
	夜間②	245	94	38.4%	1,847	20
土日祝日	午前	101	87	86.1%	2,948	34
	午後①	101	67	66.3%	2,579	38
	午後②	101	61	60.4%	2,415	40
	夜間①	101	63	62.4%	1,904	30
	夜間②	101	61	60.4%	1,863	31
合計		1,730	951	55.0%	23,126	24

利用内容	利用コマ数	利用割合
会議、学習、娯楽（将棋、麻雀等）	430	45.2%
スポーツ（卓球、空手等）	199	20.9%
手芸、工作、絵画、書道等	2	0.2%
音楽（歌唱、演奏）	49	5.2%
ダンス、体操、演劇	260	27.3%
調理（こども食堂、教室等）	5	0.5%
茶道、華道	0	0.0%
点検、修繕等	6	0.6%



# 小会議室の利用等状況

## ■ 基本情報

部屋名	小会議室
面積	37.10㎡
定員	24人
使用料	100円（1時間あたり）
主な利用用途	少人数の打ち合わせや学習活動に利用できます。



## ■ 令和6年度利用実績

時間区分		総コマ数	利用コマ数	稼働率	利用者数	平均利用者数
平日	午前	245	194	79.2%	1,031	5
	午後	245	186	75.9%	893	5
	夜間	245	77	31.4%	494	6
土日祝日	午前	101	63	62.4%	1,031	16
	午後	101	79	78.2%	893	11
	夜間	101	52	51.5%	494	10
合計		1,038	651	62.7%	4,836	7

利用内容	利用コマ数	利用割合
会議、学習、娯楽（将棋、麻雀等）	214	32.9%
スポーツ（卓球、空手等）	3	0.5%
手芸、工作、絵画、書道等	119	18.3%
音楽（歌唱、演奏）	258	39.6%
ダンス、体操、演劇	37	5.7%
調理（こども食堂、教室等）	17	2.6%
茶道、華道	0	0.0%
点検、修繕等	3	0.5%



# コミュニティ室の利用等状況

## ■ 基本情報

部屋名	コミュニティ室
面積	65.20㎡
定員	34人
使用料	200円（1時間当たり）
主な利用用途	地域活動を進める各種団体などが主に利用し各種会合などができます。



## ■ 令和6年度利用実績

時間区分		総コマ数	利用コマ数	稼働率	利用者数	平均利用者数
平日	午前	245	164	66.9%	1,504	9
	午後	245	167	68.2%	1,365	8
	夜間	245	99	40.4%	910	9
土日祝日	午前	101	87	86.1%	1,332	15
	午後	101	79	78.2%	1,074	14
	夜間	101	60	59.4%	837	14
合計		1,038	656	63.2%	7,022	11

利用内容	利用コマ数	利用割合
会議、学習、娯楽（将棋、麻雀等）	356	54.3%
スポーツ（卓球、空手等）	3	0.5%
手芸、工作、絵画、書道等	23	3.5%
音楽（歌唱、演奏）	195	29.7%
ダンス、体操、演劇	65	9.9%
調理（こども食堂、教室等）	12	1.8%
茶道、華道	1	0.2%
点検、修繕等	1	0.2%

# 和室の利用等状況

## ■ 基本情報

部屋名	和室
面積	90.56㎡
定員	55人
使用料	300円（1時間当たり）
主な利用用途	囲碁や将棋、踊りなどに利用できます。



## ■ 令和6年度利用実績

時間区分		総コマ数	利用コマ数	稼働率	利用者数	平均利用者数
平日	午前	245	197	80.4%	2,000	10
	午後①	245	139	56.7%	1,105	8
	午後②	245	62	25.3%	402	6
	夜間①	245	19	7.8%	73	4
	夜間②	245	32	13.1%	223	7
土日祝日	午前	101	83	82.2%	1,346	16
	午後①	101	55	54.5%	987	18
	午後②	101	31	30.7%	729	24
	夜間①	101	31	30.7%	604	19
	夜間②	101	29	28.7%	561	19
合計		1,730	678	39.2%	8,030	12

利用内容	利用コマ数	利用割合
会議、学習、娯楽（将棋、麻雀等）	154	22.7%
スポーツ（卓球、空手等）	9	1.3%
手芸、工作、絵画、書道等	19	2.8%
音楽（歌唱、演奏）	33	4.9%
ダンス、体操、演劇	437	64.5%
調理（こども食堂、教室等）	21	3.1%
茶道、華道	0	0.0%
点検、修繕等	5	0.7%

# 茶室の利用等状況

## ■ 基本情報

部屋名	茶室
面積	27.90㎡
定員	12人
使用料	100円（1時間当たり）
主な利用用途	畳が必要な活動に利用できます。



## ■ 令和6年度利用実績

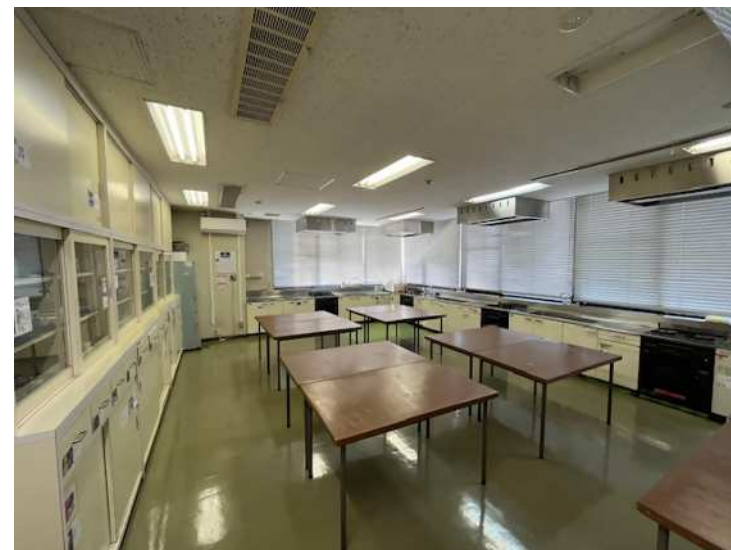
時間区分		総コマ数	利用コマ数	稼働率	利用者数	平均利用者数
平日	午前	245	102	41.6%	385	4
	午後	245	130	53.1%	335	3
	夜間	245	10	4.1%	8	1
土日祝日	午前	101	42	41.6%	385	9
	午後	101	42	41.6%	335	8
	夜間	101	13	12.9%	66	5
合計		1,038	339	32.7%	1,514	4

利用内容	利用コマ数	利用割合
会議、学習、娯楽（将棋、麻雀等）	79	23.3%
スポーツ（卓球、空手等）	5	1.5%
手芸、工作、絵画、書道等	47	13.9%
音楽（歌唱、演奏）	124	36.6%
ダンス、体操、演劇	58	17.1%
調理（こども食堂、教室等）	19	5.6%
茶道、華道	5	1.5%
点検、修繕等	2	0.6%

# 料理実習室の利用等状況

## ■ 基本情報

部屋名	料理実習室
面積	55.60㎡
定員	32人
使用料	200円（1時間当たり）
主な利用用途	創作活動に利用できます。



## ■ 令和6年度利用実績

時間区分		総コマ数	利用コマ数	稼働率	利用者数	平均利用者数
平日	午前	245	128	52.2%	807	6
	午後	245	135	55.1%	819	6
	夜間	245	37	15.1%	456	12
土日祝日	午前	101	54	53.5%	840	16
	午後	101	80	79.2%	976	12
	夜間	101	26	25.7%	288	11
合計		1,038	460	44.3%	4,186	9

利用内容	利用コマ数	利用割合
会議、学習、娯楽（将棋、麻雀等）	277	60.2%
スポーツ（卓球、空手等）	0	0.0%
手芸、工作、絵画、書道等	56	12.2%
音楽（歌唱、演奏）	55	12.0%
ダンス、体操、演劇	6	1.3%
調理（こども食堂、教室等）	33	7.2%
茶道、華道	28	6.1%
点検、修繕等	5	1.1%

# 保育室の利用等状況

## ■ 基本情報

部屋名	保育室
面積	37.52㎡
定員	18人
使用料	-
主な利用用途	幼児の保育のための部屋です。



## ■ 令和6年度利用実績

時間区分		総コマ数	利用コマ数	稼働率	利用者数	平均利用者数
平日	午前	245	23	9.4%	20	1
	午後	245	18	7.3%	11	1
	夜間	245	17	6.9%	11	1
土日祝日	午前	101	18	17.8%	92	5
	午後	101	18	17.8%	99	6
	夜間	101	12	11.9%	61	5
合計		1,038	106	10.2%	294	3

利用内容	利用コマ数	利用割合
会議、学習、娯楽（将棋、麻雀等）	104	98.1%
スポーツ（卓球、空手等）	0	0.0%
手芸、工作、絵画、書道等	0	0.0%
音楽（歌唱、演奏）	0	0.0%
ダンス、体操、演劇	2	1.9%
調理（こども食堂、教室等）	0	0.0%
茶道、華道	0	0.0%
点検、修繕等	0	0.0%